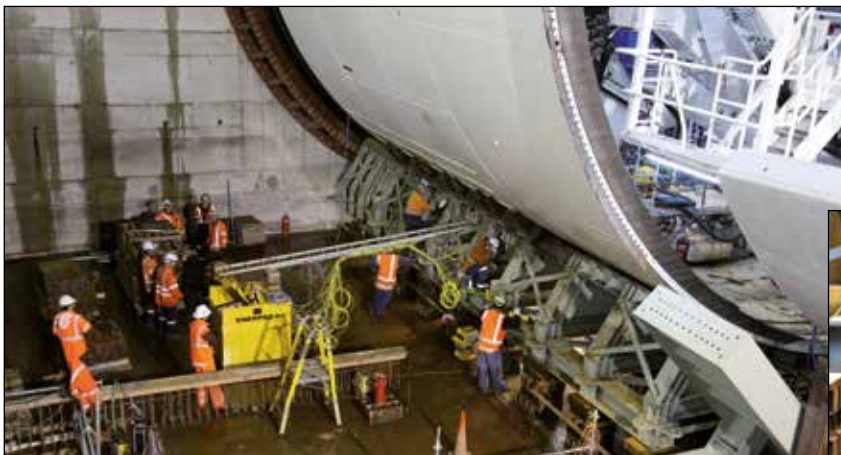


▼ EVO-8 (în imagine, cu cilindri opționali și senzori de cursă cu cablu)



- Sistem de ridicare modular care permite controlul a 4, 8 sau 12 puncte de ridicare
- Poate fi conectat la cilindri cu simplă sau dublă acțiune care au capacități de ridicare identice sau diferite
- Sistem cu control PLC cu unitate de putere hidraulică de 700 bar integrată, motor de 3,0 kW și rezervor de 250 de litri
- Posibilitate de a conecta în rețea până la patru unități de putere hidraulică la o unitate de control central separată, prin comandă fără fir
- Interfață utilizator intuitivă care facilitează setarea, controlul și navigația
- Capacități de stocare și de înregistrare a datelor
- Motor de acționare cu frecvență variabilă (VDFM) și PLC pentru o sincronizare perfectă și un control precis al debitului de ulei.

▼ Mașina de săpat tuneluri de 3600 de tone, coborâtă și înclinată în poziția de pornire cu sistemul de ridicare sincronă din seria EVO.



Sistemul de ridicare sincronă multifuncțional



Aplicații tipice de ridicare sincronă:

- ridicarea și re poziționarea de poduri;
- lansarea de poduri;
- întreținerea podurilor;
- lansarea progresivă și împingerea cu cricuri;
- ridicarea și coborârea echipamentului greu;
- ridicarea, coborârea, nivelarea și cântărirea structurilor și a construcțiilor grele;
- testarea structurilor și a pilonilor;
- ridicarea și cântărirea platformelor petroliere;
- nivelarea fundațiilor pentru turbinele eoliene terestre și marine;
- preluarea/transferul sarcinii de pe lucrările temporare din oțel;
- sprijinirea fundațiilor.



Moduri de lucru ale sistemului EVO

Posibilitățile de aplicare ale sistemului EVO sunt infinite – alimentează cilindrii hidraulici interconectați – cilindri cu simplă sau cu dublă acțiune, de împingere sau de tragere, de ridicare în trepte, cu piston găurit sau cu piuliță de blocare.

Sistemul EVO are nouă moduri de lucru.

Operatorul poate naviga prin oricare dintre meniurile următoare:

1. Manual
2. Presarcină
3. Automat
4. Retragere rapidă
5. Depresurizare
6. Înclinare
7. Ridicare în trepte
8. Cântărire
9. Stabilirea centrului de gravitație *

* Disponibil cu sistemul EVO-W.





Ce este ridicarea sincronă?

Pentru a realiza deplasarea obiectelor grele cu precizie extremă trebuie să controlați și să sincronizați mișcările mai multor puncte de ridicare.

Unitatea de control PLC utilizează informațiile comunicate de mai mulți senzori pentru a controla ridicarea, coborârea și poziționarea oricărei structuri mari, grele sau complexe, indiferent de repartizarea greutatei.

Sistemul menține un control foarte precis al poziției variind debitul de ulei furnizat fiecărui cilindru. Acest control asigură integritatea structurală și sporește productivitatea și siguranța operațiunii de ridicare, eliminând orice intervenție manuală.

Sistemele de ridicare sincronă controlate prin PLC reduc riscul îndoirii, al torsiunii sau al înclinării ca urmare a repartizării inegale a greutății sau a diferentelor de sarcină între punctele de ridicare.

Avantajele sistemului EVO Enerpac Control precis al mai multor puncte de ridicare

- Gestiunea și înțelegerea cuprinzătoare a operației de ridicare pornind de la un sistem de control central îmbunătățesc siguranța și productivitatea operațională.
- Ridicare sincronizată programabilă.
- Oprire automată la o lungime de cursă a cilindrului sau la o limită de sarcină predefinite.

Deplasare eficientă a sarcinilor în condiții de siguranță

- Sistem dotat cu funcții de alertă și de oprire pentru siguranță maximă.

Înaltă precizie

- Acționare cu frecvență variabilă (VDFM) și PLC pentru o sincronizare perfectă și un control precis al debitului de ulei, al cursei și al vitezei.
- În funcție de capacitatea cilindrului utilizat, se obține o precizie de 1,0 mm între punctele de ridicare.

Operare simplă

- Interfață ușor de utilizat: ecrane de vizualizare, pictograme, simboluri și coduri de culoare.
- Un singur operator poate controla toate operațiunile.

Monitorizarea și înregistrarea datelor

- Afișează datele operării.
- Înregistrarea datelor la intervale definite de utilizator.
- Stocarea și citirea datelor pentru crearea de rapoarte.

Posibilitate de legare în rețea

- Protocolul Ethernet IP folosit la comunicarea între unitățile de putere hidraulică permite conectarea simplă de tip „plug and play”.

Sistem standardizat global

- Asistență locală asigurată de rețeaua globală Enerpac.

Sistemul de cântărire EVO-W

Aplicații de cântărire cu o precizie de 1%

- Include senzori calibrați și autocalibrarea celulelor de sarcină externe.
- Funcționalitate pentru stabilirea centrului de gravitație.
- Parametri pentru „timp de așteptare pentru stabilizare” și „număr de cicluri”.

Seria EVO



Număr de puncte de ridicare:

4, 8 sau 12

Precizia sistemului EVO:

1,0 mm pe întreaga cursă

Precizia sistemului (de cântărire) EVO-W:

1% din scala completă



Cilindri de ridicare

Pentru linia completă de cilindri Enerpac, consultați cilindrii și produsele de ridicare din catalogul nostru.



▲ Împingerea cu cricuri: sistem sincron multi-punct utilizat pentru împingerea hidraulică a segmentelor de tunel sub calea ferată.

▼ Super-ridicarea și lansarea unui sistem plutitor de producție a petrolului de 43.000 de tone în Malaysia pentru câmpul petrolier marin Gumusut-Kakap a stabilit repere ridicate pentru siguranță prin utilizarea sistemelor hidraulice sincrone sofisticate din seria EVO pentru ridicarea, echilibrarea, cântărirea și lansarea lină a structurilor de resurse masive.



▼ Ridicarea și nivelarea fundației unei clădiri.

